

# MANTENIMIENTO DE BATERIAS

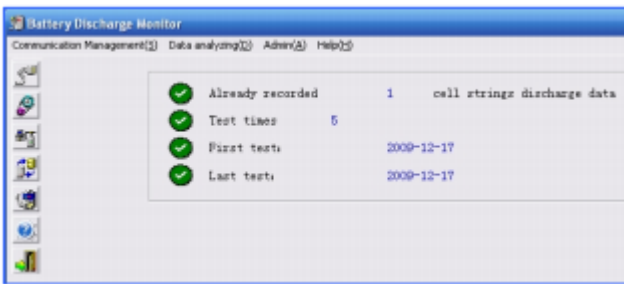
## DESCARGADORES DE BATERIAS MARCA PITE

AREA DE	MODELO	ESCALA DE DESCARGA	OPCIONAL
TELECOMUNICACIÓN	24v/48v 200A	Tensión: 10v-55,2v Intensidad: 0-200A	Con/Sin DAC
	24v/48v 300A	Tensión: 10v-55,2v Intensidad: 0-300A	
	48v 300A	Tensión: 10v-55,2v Intensidad: 0-300A	
POTENCIA	110v/220v 100A	Tensión: 10v-126,5v (nom:110v) 10v-253v (nom:220v) Intensidad: 0-100A	Con/Sin DAC
	110v 100A	Tensión: 10v-126,5v Intensidad: 0-100A	
	110v 200A	Tensión: 10v-126,5v Intensidad: 0-200A	
	110v 300A	Tensión: 10v-126,5v Intensidad: 0-300A	
	220v 100A	Tensión: 10v-253v Intensidad: 0-100A	
TELECOMUNICACION Y POTENCIA	48v/110v 100A	Tensión: 10v-55,2v (nom:48v) 10v-126,5v (nom:110v) Intensidad: 0-100A	Con/Sin DAC
	48v/220v 100A	Tensión: 10v-55,2v (nom:48v) 10v-253v (nom:220v) Intensidad: 0-100A	
UPS	380v 50A	Tensión: 10v-437v Intensidad: 0-50A	Con/Sin DAC
	480v 20A	Tensión: 10v-552v Intensidad: 0-20A	
AMPLIA GAMA DE TENSION	12v-80v 200A	10v-13,8v (nom:12v): 0-100A	Con/Sin DAC
		10v-27,6v (nom:24v): 0-200A	
		10v- 41,4v (nom:36v): 0-200A	
		10v- 55,2v (nom:48v): 0-200A	
		10v- 92v (nom:80v): 0-200A	
	12v-220v 200A	10v- 13,8v (nom:12v): 0-50A	
		10v- 27,6v (nom:24v): 0-100A	
		10v- 55,2v (nom:48v): 0-200A	
		10v- 132v (nom:110v): 0-75A	
		10v- 260v (nom:220v): 0-150A	



\* NOTA: Se trata de información general. Para más detalles sobre los productos, contacte con nosotros.

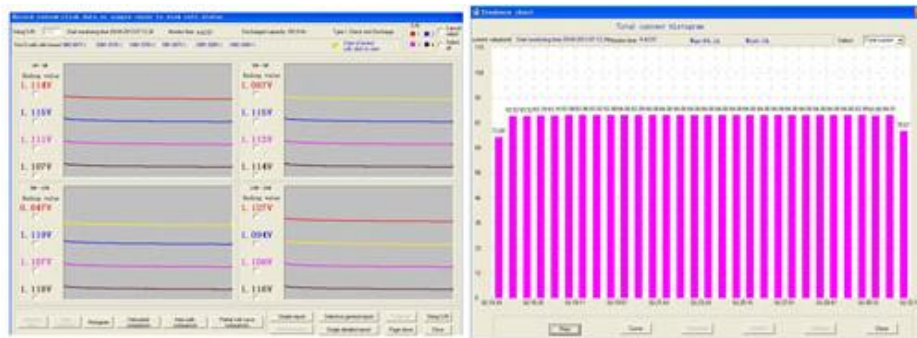
- VISUALIZACIÓN DE DATOS (DATAVIEW): Todas las unidades disponen de software para la monitorización de datos en tiempo real y el análisis de los resultados de las medidas.



Interfaz sencillo con accesos directos.



Límite de tensión ajustable para la comparación de resultados de la prueba de cada celda.



Visualización en tiempo real de cada celda activada. Histograma de las diferentes celdas



Curvas de descarga de cada celda.

-CAJA DE ADQUISICIÓN DE DATOS "DAC" (OPCIONAL):



DAC es un elemento opcional para la comunicación inalámbrica entre el PC y el descargador de baterías. Puede estar conectado a celdas de 1.2v, 2v, 6v y 12v.

Su conexión:

Un DAC podría estar conectado con 12 celdas de 1.2V, 2V o 4 celdas de 12V (o 6V). Por lo tanto, en diferentes sistemas de baterías, que requieren diferentes cantidades de DACs.

Con los DAC, el descargador PITE y PITE software DataView será capaz de supervisar y registrar la tensión de cada celda, junto con otros parámetros como capacidad de descarga,... Sin DAC, la tensión total será registrada en lugar de la tensión de cada celda.



Nota: Esta página es sólo información general del banco de carga de la batería serie PITE. Para otros modelos, por favor contacten con nosotros.